
БЕЗОПАСНОСТЬ- ЧТО ЗАВИСИТ ОТ ПЕРСОНЫ?

Б
П

БИЗ
НЕС

БЕ
С
О
Н

А

Статистика INFOWATCH

В 80% случаев утечка данных происходит по причине человеческого фактора;
в 53% – их действия носят умышленный характер.

Возможные варианты нанесения урона

- Хищение имущества компании/предприятия
- Использование ресурсов в личных целях
- Умышленная порча и уничтожение имущества
- Намеренное создание конфликтных ситуаций
- (невыносимого климата в команде)
- Шантаж компетентностью (незаменимостью)
- Агрессия по отношению к клиентам и коллегам
- Торговля коммерческими секретами или любыми данными
- Дисциплинарные нарушения

ЧЕЛОВЕЧЕСКИЙ ФАКТОР

Структура психики
(предрасположенности)
Актуальное состояние
Уровень интеллекта
Интрапсихическая
мотивация
Факторы риска

- **МОГУТ:**

1. Интеллект
(способности)
2. Система
контроля
(уровень
доступности
информации)

- **ХОТЯТ**

1. Наличие
мотивации
2. Отсутствие
внешнего
контроля
(провокация)
/ценностное
поле

Возможные факторы риска:

L – стремление приукрасить себя, неискренность

F – стереотип преувеличения проблем

K – закрытость, недоверчивость

1 – повышенное внимание к своему здоровью

2 – тревожность, снижение функций памяти, внимания мышления

3 – эгоцентризм, конфликтность, истеричность, невозможность заниматься монотонной работой

4 – агрессивность, шаблонность, стремление доминировать, склонность к алгололизму

5 – нежелание брать на себя ответственность или наоборот стремление все делать самому, невнимательность к эмоциям других людей

6 – заикленность, подозрительность, категоричность

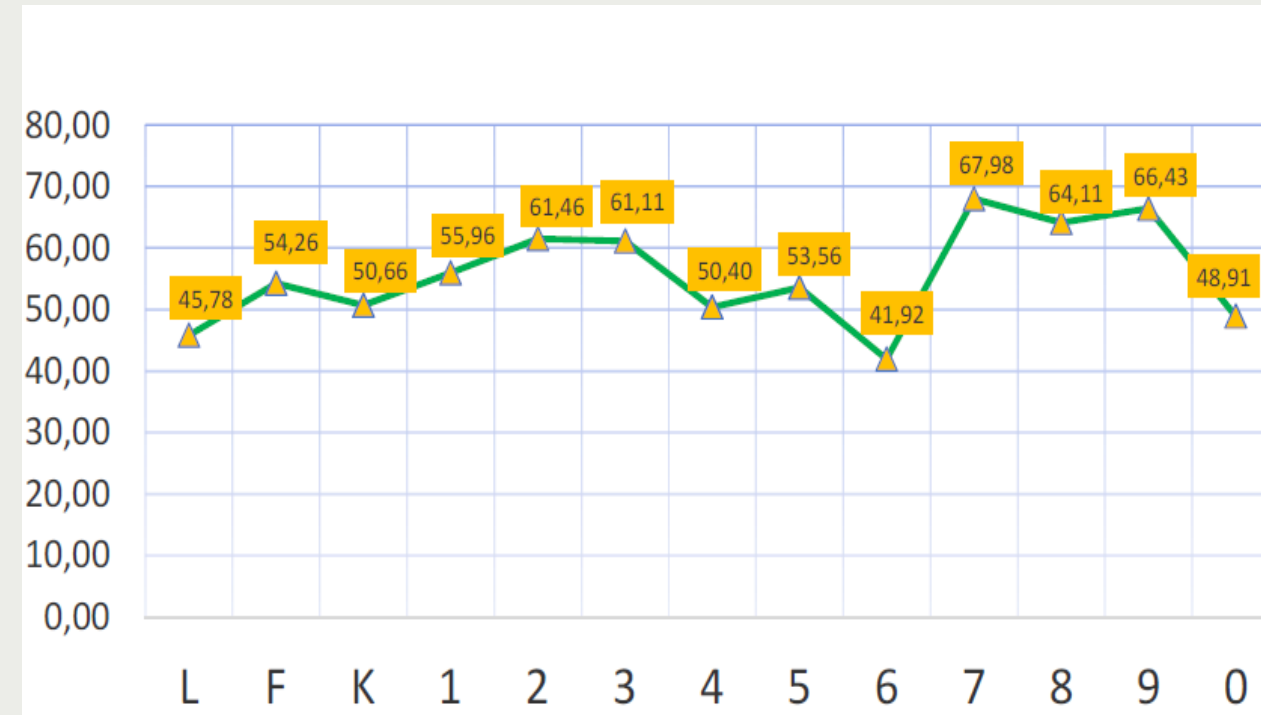
7 - сомнительность, страхи, осторожность, ограничение в поведении, ведомость

8 - способность придумывать неадекватные идеи, фантазерство, странность мышления

9 - хаосность, расфокусировка или профессиональное выгорание, отсутствие энергетического ресурса

0 - зависимость от коммуникации или наоборот молчаливость, замкнутость

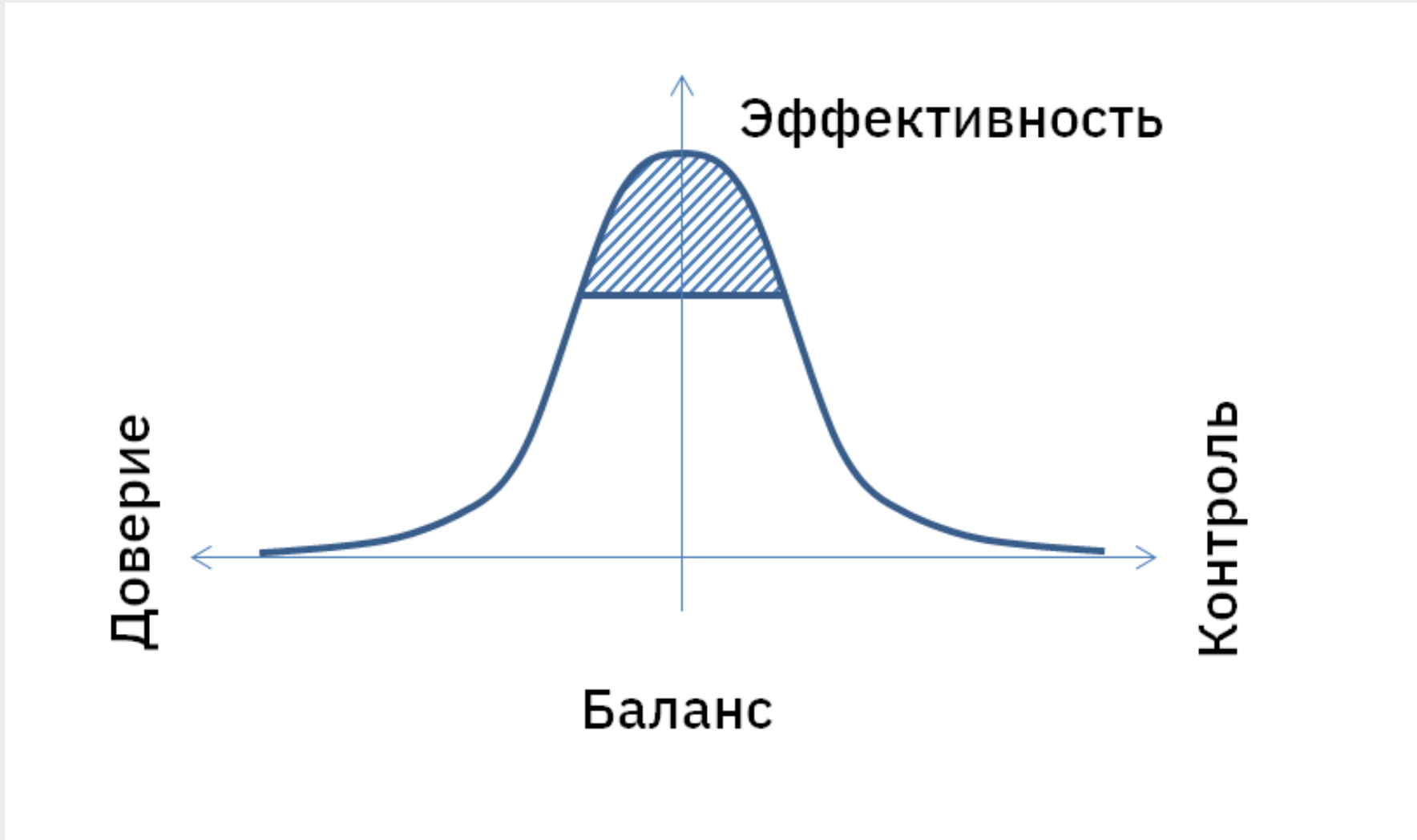
Пример графика



Инструменты диагностики и оценки

1. Методика многостороннего исследования личности (ММИЛ Ф.Б. Березина)
2. Интервью (на основе результатов тестирования ММИЛ) под запрос компании

ТОЧКА БАЛАНСА



КЕЙСЫ

ЛК 360

Подбирали специалиста в команду на позицию «менеджер по развитию партнерских проектов».

В процессе диагностики показатели лжи (L) были существенно выше нормы (тестировали дважды).

Предложили недельное обучение/погружение в продукт. В процессе наблюдали поведенческие особенности.

На протяжении обучения лгал по факту проделанной работы: звонков, отправленных писем

КЕЙСЫ

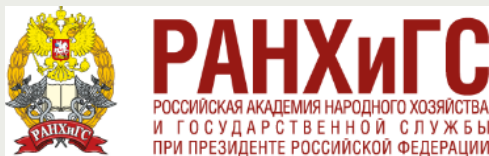
8310

СЕО управлял командой и нес финансовую ответственность перед инвесторами.

Инвесторам была передана информация, что у СЕО- проекта выявлены факторы риска, которые помешают развить проект СЕО в процессе работы не достигал промежуточных целей, часто менял задачи (8) и негативно реагировал на критику (3).

Не смог реализовать проект.
Был закрыт через 2 месяца

Инвесторы не получили возврат инвестиций



ОЦЕНКА ПЕРСОНАЛА

КАНДИДАТОВ, СОТРУДНИКОВ И
КОМАНД/ОТДЕЛОВ

Мы упрощаем работу
с персоналом

НАША ЦЕЛЬ:

С одной стороны, чтобы у Вас работали действительно **качественные сотрудники**, но с другой мы понимаем, что в некоторых регионах и сегментах экономики уровень персонала и его количество не всегда соответствует желаемому.

Поэтому мы видим нашу задачу не браковать по формальному признаку, а **научить Вас работать с каждым из нужного**.

ВОПРОСЫ?

**БЛАГОДАРИМ
ЗА
ВНИМАНИЕ**