

РЕСУРСНЫЙ ЦЕНТР

ДЕПАРТАМЕНТА ЗДРАВООХРАНЕНИЯ ГОРОДА МОСКВЫ

История создания ЕМИАС



Создание Ресурсного центра



2014 год:

31,6%

пациентов

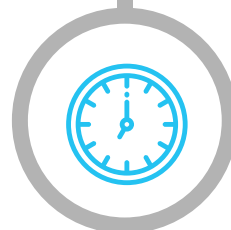
не имели возможности записаться к врачу-терапевту в сроки, установленные территориальной программой гос. гарантий



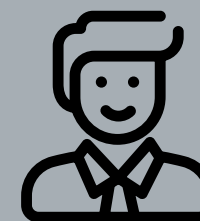
Ошибки при составлении расписания в ЕМИАС



Несбалансированные участки



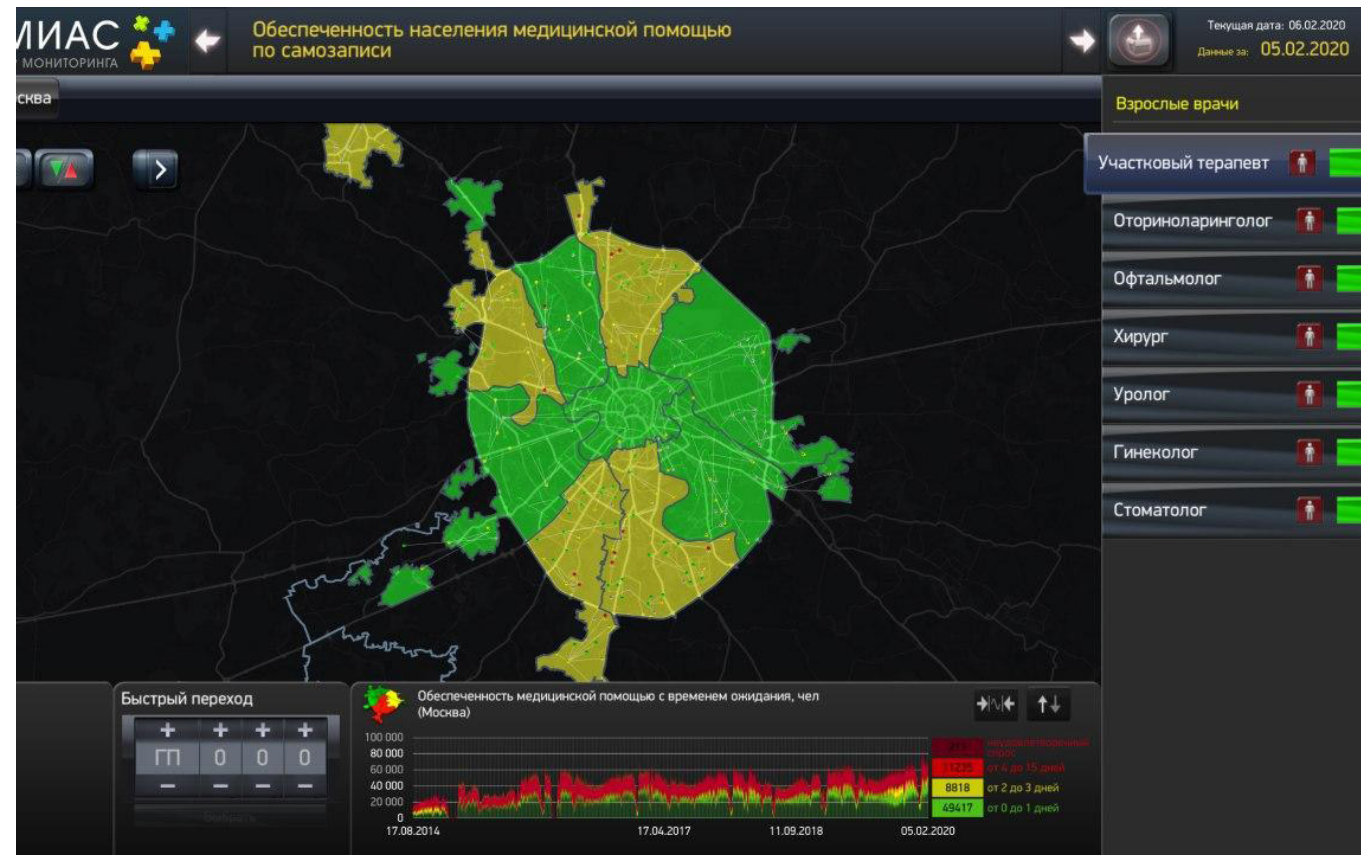
Большая часть рабочего времени врача недоступна для приема пациентов



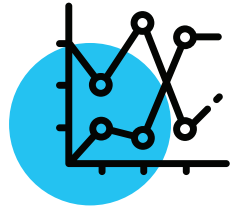
Поставлена задача улучшить доступность терапевтов путем уменьшения количества пациентов, не имевших возможности записаться к врачу-терапевту в нормативные сроки до

5%

Мониторинг обеспеченности записи на приём



Работа Ресурсного центра ДЗМ это



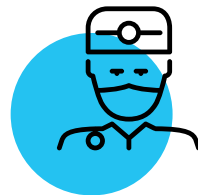
Цифровизация
московского
здравоохранения



Повышение
качества оказания
медицинской
помощи



Повышение
удовлетворенности
пациентов



Облегчение
работы врачей



Подготовка
прозрачной статистики
для руководства

Меры по обеспечению доступности медицинской помощи



Корректность
создания расписания



Анализ корректности
настроек участков
обслуживания



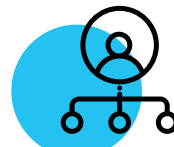
Анализ записей
и направлений



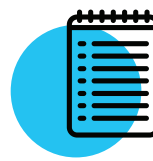
Анализ наличия
совмещений



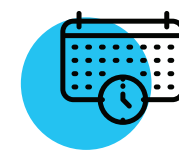
Анализ графика
отпусков врачей



Мониторинг маршрутов
между МО



Выявление фактов
фальсификации записи



Анализ
соответствия
рабочего
времени

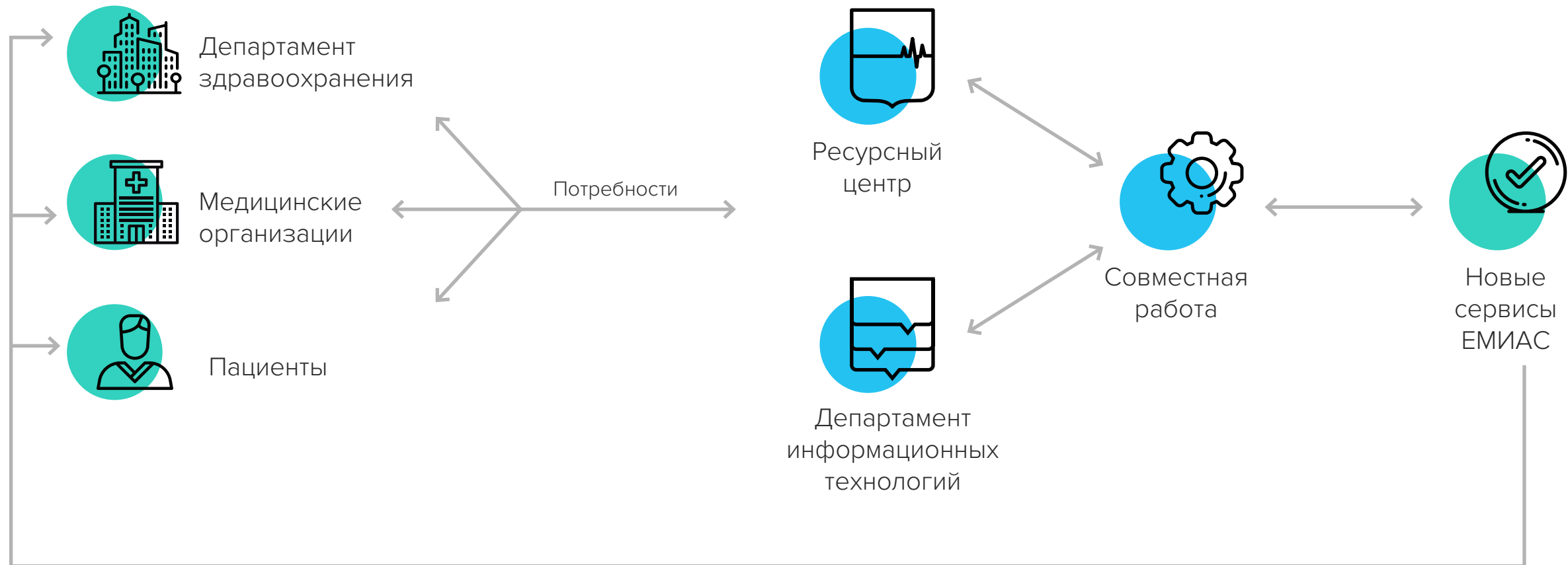
Функции Ресурсного центра в настоящее время



Основные сервисы ЕМИАС



Взаимодействие Ресурсного центра с Департаментом информационных технологий



Перспективы ЕМИАС

Электронная медицинская карта

С 14.01.2020 ЭМК открыта для пациентов

Уже доступны



Протоколы осмотров врачей в поликлинике, начиная с 2017 года



Результаты лабораторных исследований (анализов), проведённых с 2019 года



Результаты других инструментальных исследований, проведённых с 2020 года



Выписки из стационаров, начиная с 2019 года



Заключения радиологических исследований, начиная с 2019 года

107 тыс. пациентов
подали заявки на открытие доступа к ЭМК

Далее в ЭМК планируется добавление следующих блоков

- Выданные направления и записи на приём
- Рецепты
- Прививочные карты детей
- Результаты диспансеризации
- Информация о вызовах скорой помощи
- Анкеты с анамнезом жизни
- Анкеты с семейным анамнезом
- Дневники здоровья

Общегородская телемедицинская платформа

Ключевые направления

Проведение консилиумов:

оперативное принятие решений о состоянии здоровья пациента, дальнейшей тактике его обследования или лечения

Проведение консультаций «Врач-Пациент»:

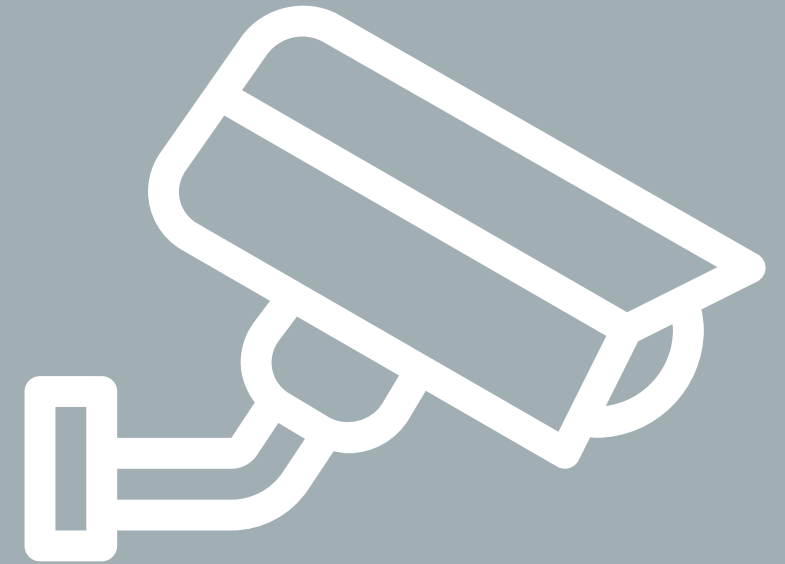
контроль и коррекция назначенного на очном приёме лечения

Цели:

Снижение количества личных посещений
Снижение социального напряжения

Результат:

Повышение качества динамического наблюдения за состоянием здоровья пациента
Отсутствие необходимости по любым интересующим вопросам записываться на очный приём к врачу



Спасибо
за внимание