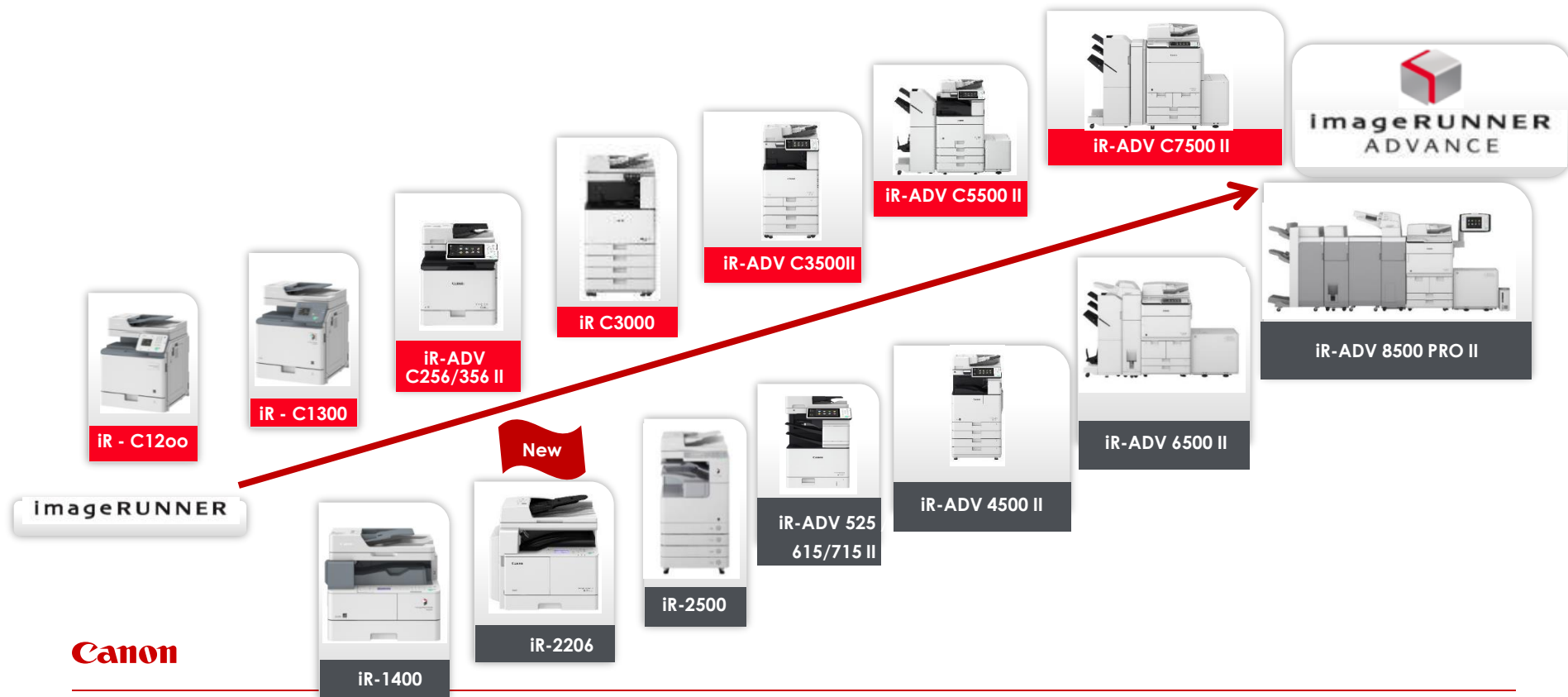




Встроенные средства информационной безопасности в МФУ Canon



МОДЕЛЬНЫЙ РЯД ОФИСНОГО ОБОРУДОВАНИЯ CANON



МОДЕЛЬНЫЙ РЯД IMAGERUNNER ADVANCE

COLOUR



iR-ADV
C256/C356 II



iR-ADV
C3500 II



iR-ADV
C5500 II



iR-ADV C7500 II

MONO



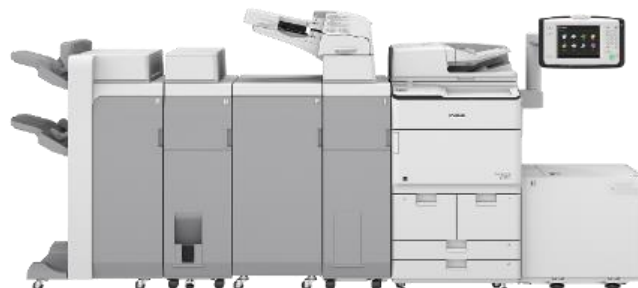
iR-ADV 525/615/715 II



iR-ADV 4500 II



iR-ADV 6500 II



iR-ADV 8500 PRO II

Canon



ПЛАТФОРМА V3.7: ОБЗОР

Производительность



Forced Hold print -
улучшения функции



Отложенная печать



Улучшение функций
рассылки

Безопасность



Улучшение функций
сетевой безопасности

Интеграция



Встроенные
возможности
рекламы



Кнопка регистрации
в uF Online Express

СЕТЕВЫЕ УЛУЧШЕНИЯ

V3.7 это...

Платформа “**Мобильной Безопасности**” с **2 основными улучшениями!!!**

Двойное
подключение

- Проводная и беспроводная сеть одновременно
- Управляйте сетевой безопасностью разделяя основную и гостевую/мобильную сети

WiFi Direct

- Поддержка “Wi-Fi Direct”
- Проще установить прямое подключение

ДВОЙНОЕ ПОДКЛЮЧЕНИЕ

Улучшение:

Подключайте iR ADV к проводной и беспроводной сетям одновременно!!!



Сферы применения:

➤ Образовательные учреждения:

Проводная сеть для учителей и беспроводная/мобильная для студентов

➤ Финансовые учреждения:

Безопасная сеть для специальных задач и отдельная сеть для обычной работы

НАИБОЛЕЕ БЕЗОПАСНЫЙ

**Зашифрованная
безопасная
печать**

**Комплект
шифрования
PDF**

**Невидимые
водяные знаки**

IMAGERUNNER ADVANCE ДЛЯ БЕЗОПАСНОСТИ

1

Встроенная защита

Технология созданная для поддержки концепции безопасности всей компании

2

Безопасный от природы

Создан для заботы обо всех элементах безопасности включая стандартные и опциональные функции

3

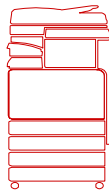
Экспертный советник

Настраивайте устройство для лучшего соответствия вашим требованиям с помощью экспертных советов и мирового опыта

ЗАЩИТА ОБОРУДОВАНИЯ

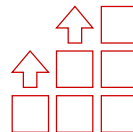
Все что нужно уже в комплекте

- Авторизация пользователей
- Управление доступом (AMS)
- Защищенное паролем управление настройками
- Управление настройками и политиками безопасности
- Защита паролем с TPM
- Полная защита данных на ЖД



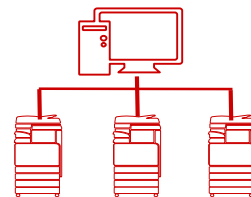
Дополнительные опции

- Картридеры
- Съёмный ЖД
- Зеркалирование ЖД



Централизация

- Управление централизованными парками оборудования



ЗАЩИТА ДОКУМЕНТОВ

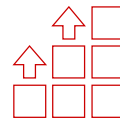
Защита документов в их жизненном цикле

- Видимые и невидимые водяные знаки
- **Подпись устройства и пользователя**
- **Шифрование PDF**
- Конфиденциальность вывода
- Политики печати
- Контроль доступа к адресной книге
- Защита почтовых ящиков PIN кодом
- Job log



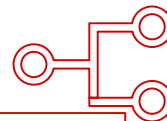
И еще больше

- Защита от сканирования и отслеживание
- Зеркалирование ЖД
- **Удаление данных**
- **Оценка данных***
- **Соответствие GDPR**
- **Услуги по повышению безопасности**



Централизованное управление

- Безопасная печать и My Print Anywhere*
- Безопасная мобильная печать*
- Безопасное сканирование*
- Защита и предотвращение потери данных*



* с uniFLOW

ЗАЩИТА СЕТИ

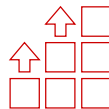
Конфигурируйте сеть

- Фильтрация по IP и MAC адресам
- Настройка PROXY серверов
- Авторизация при подключении IEEE 802.1x
- Управление портами
- Зашифрованные коммуникации
- WIFI Direct



Больше защиты

- Шифрование заданий на печать при пересылке
- Шифрование заданий на сканирование при пересылке



Советы по увеличению безопасности

- Подробное руководство с рекомендациями по настройке устройства для обеспечения безопасности



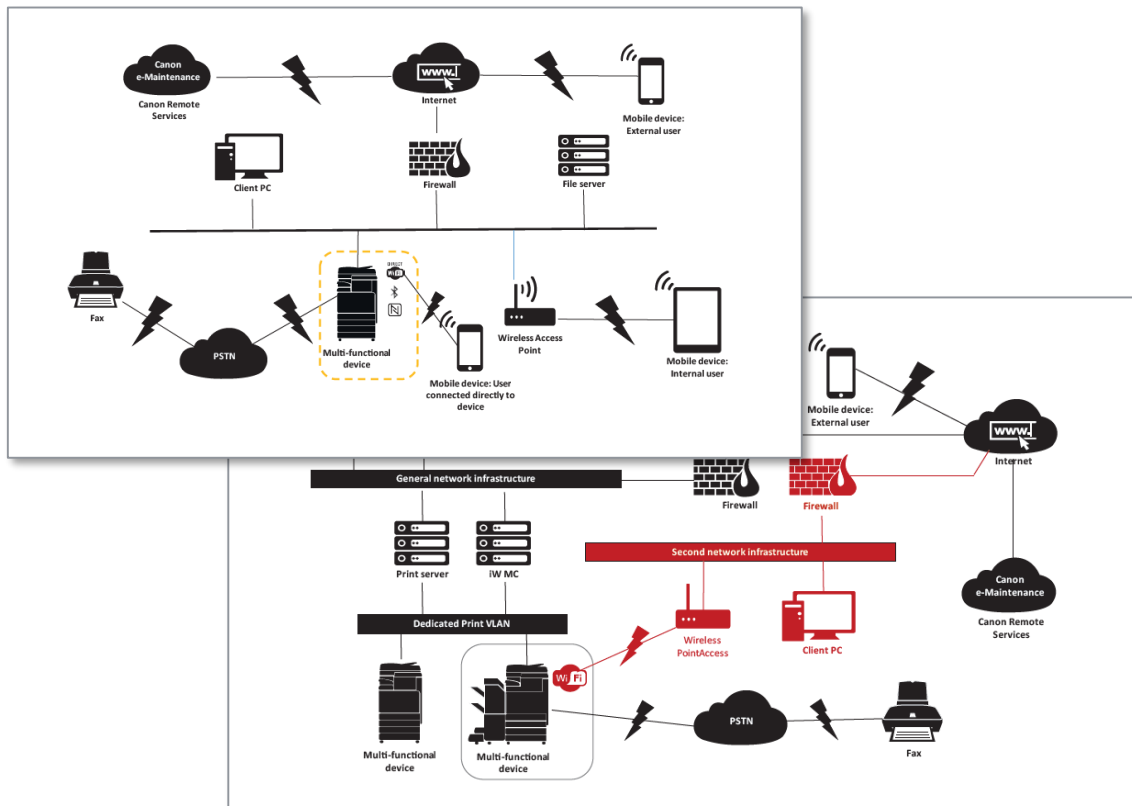
РУКОВОДСТВО ПО УКРЕПЛЕНИЮ БЕЗОПАСНОСТИ



РУКОВОДСТВО ПО УКРЕПЛЕНИЮ БЕЗОПАСНОСТИ

imageRUNNER ADVANCE

Canon



**СПАСИБО ЗА
ВНИМАНИЕ**



Canon
